

Схемы запасных  
частей

 **EUROBOOR**  
FOR PROFESSIONALS BY PROFESSIONALS

**Магнитный сверлильный станок**

**ECO 30**



**Внимание! Данная схема запасных частей актуальна только для станков с серийными номерами 301507xxx и больше. Схемы зап. частей для станков с другими серийными номерами запрашивайте у вашего менеджера**

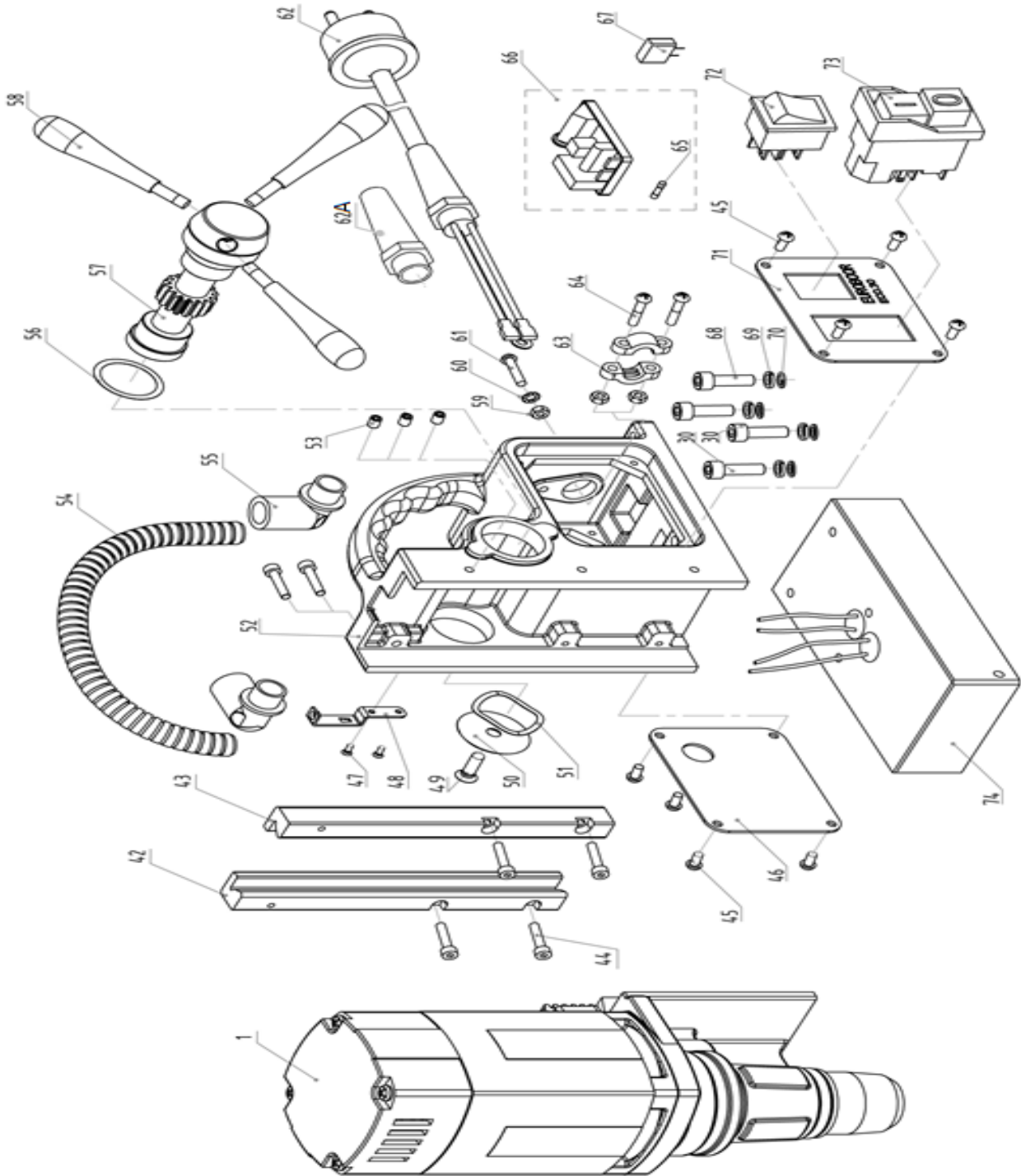
Внимание! Данная схема запасных частей актуальна только для станков с серийными номерами 301507xxx и больше

Номер	Артикул	Описание	Рекомендованная розничная цена, у.е.
1	030E.5001	Motor unit 220-230V	380,00
2	032.0106	Screw BK4,8 x 55	По запросу
3	032.0111	End Cover	7,42
4	032.0136	Screw for spring	По запросу
5	032.0141	Spring	1,00
6	020.0183	Screw	По запросу
7	032.0241	Housing incl. carbon brush holders	32,00
8	032.0146	Carbon Brush Set 220v	9,97
9	032.0116	Screw	По запросу
10	032.0131	Adaptor ring cap	1,00
11	032.0151	Field 220v	60,53
12	032.0156	Screw BK4x55	По запросу
13	032.0161	Baffle	1,50
14	032.0126	Bearing 8x22x7 608	4,00
15	032.0181	Armature 220-240V	98,40
16	032.0166	Circlip 472/28/1.2	1,00
17	032.0171	Bearing 6001 12 x 28 x 8	7,00
18	032.0236	Inner gear plate	36,24
19	032.0176	Circlip 471/10/1	0,77
20	032.0237	Gasket small	1,30
21	032.0221	Bearing 608 (8x22x7)	6,81
22A	032.0226	First Gear 34T	30,41
22B	032.0231	Axle 8T	26,21
23	032.0186	Spindle Gear 40T	20,50
24	032.0191	Adaptor ring	По запросу
25	032.0196	Bearing 6003 (17x35x10)	9,80
26	KSP.S	Coolant Connector	3,50
27	032.0211	Casing pin	1,00
28	030E.5028	Bolt M6X12	По запросу
29	030E.5029	Rack	1,08
30	020.0156	Screw SSM6x20	По запросу
31	030E.5031	Gear casing	55,00
31/set	030E.5031/Set	Gear casing complete	180,00
32	032.0216	Screw	По запросу
33	030E.5033	Sealant	1,00
34	030E.5034	Bearing	10,00
35	030E.5035	Spindle inc. spring set	72,00
36	020.0136	Fixing Screw M8x8	1,00
37-41	030E.5037	Spring set ECO.30	5,00
42	030E.5042	Guide rail LEFT	10,00
43	030E.5043	Guide rail RIGHT	10,00
44	020.0229	Screw M4x20	1,52
45	020.0101	Panel Screw BKVZM4x8	1,00
46	PP.30/2	Back panel ECO.30	По запросу
47	KSP.MS	Screw	По запросу
48	KSP.M/4	Tank holder	По запросу

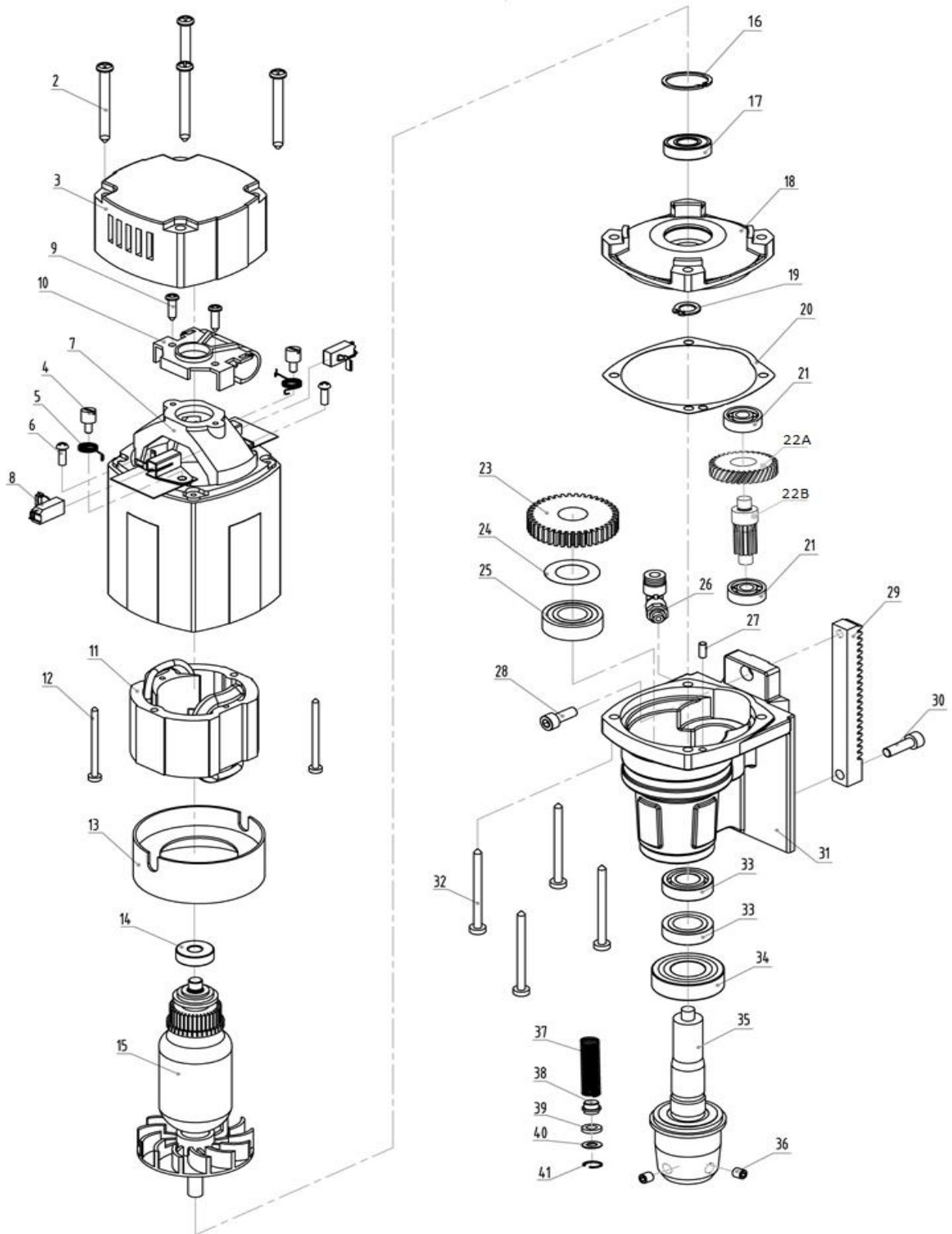
Внимание! Данная схема запасных частей актуальна только для станков с серийными номерами 301507xxx и больше

Номер	Артикул	Описание	Рекомендованная розничная цена, у.е.
49	020.0081	End Screw BKVZM6x20	По запросу
50	020.0077	End Cover	По запросу
51	030E.5051	Spring washer	По запросу
52	030E.5052/2	Frame ECO.30 V2	По запросу
53	020.0056/S	Screw	По запросу
54	020.0046	Motor Cable	9,75
55	030E.5055	Coupling nut angle for motor cable	3,00
56	030E.5056	Ring $\varnothing 28$ x $\varnothing 34.5$ x 0.2mm	1,00
57	020.0061/X	Capstan hub assembly	По запросу
58	030.0030/X	Arm for Capstan	По запросу
59-61	030E.5060	Grounding Set Screw/washer/Nut	По запросу
62	020.0036	Main cable complete 220-240V	15,21
62A	020.0031	Coupling nut (Main cable) PG11	3,88
63-64	020.0037	Cable clamp	По запросу
65	020.0017	Fuse 5x20 F2A	1,83
66	020.0001/3	Control unit ECO.30 220-230v	37,00
67	020.0008	Capicitator	По запросу
68	020.0146	Screw M6 x 25	По запросу
69	020.0111	Washer M6 DIN7980	По запросу
70	020.0112	Washer	По запросу
71	PP.30/1	Front panel ECO.30	По запросу
72	020.0011	Magnet Switch	7,87
73	030E.0091/Y	Motor switch (5-pin) 220-240V	14,42
74	030E.5072/2	Magnet V2	118,00

Внимание! Данная схема запасных частей актуальна только для станков с серийными номерами 301507xxx и больше



Внимание! Данная схема запасных частей актуальна только для станков с серийными номерами 301507xxx и больше



Внимание! Данная схема запасных частей актуальна только для станков с серийными номерами 301507xxx и больше

